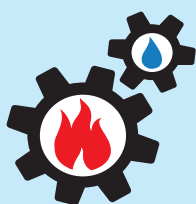
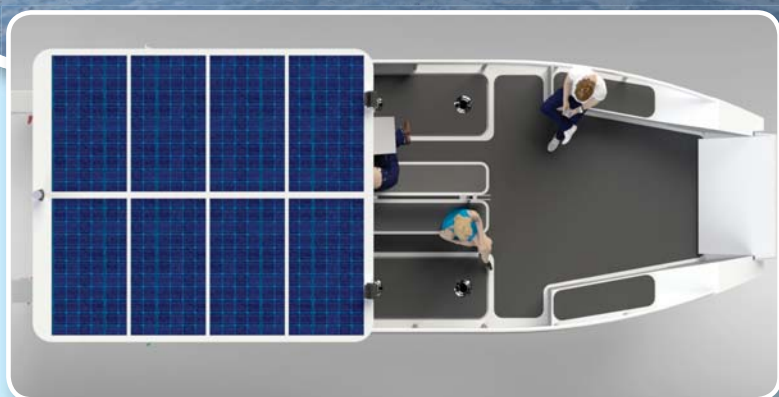


FFB 760 E-SOL

Elektro-solarna aluminijska brodica



FLAMMIFER



Karakteristike

- ❖ FLAMMIFER FFB 760 E-SOL je ekološka, ekonomična, energetski učinkovita i brza brodica s električnim pogonom i integriranim solarnim krovom namijenjena prijevozu putnika i spasilačkim intervencijama, a može se koristiti i kao radna brodica
- ❖ Električni pogon brodice stvara jedinstveno iskustvo plovidbe u tišini, bez buke i vibracija te u potpunosti bez emisije štetnih plinova u okoliš
- ❖ Na brodici se nalazi kormilarska kabina s toaletom
- ❖ Kapacitet prijevoza je 13 osoba: 12 putnika i vođa brodice
- ❖ Ugrađena rampa na pramcu dizajnirana je za lakši ukrcaj i iskrcaj putnika, kao i dječjih i invalidskih kolica



Flammifer d.o.o • Ulica akademika Milana Heraka 22 • 47280 Ozalj • Croatia

Tel.: +385 (0)47/731-048 • +385 (0)47/731-068 • +385 (0)47/731-088 • Fax: +385 (0)47/731-008 • GSM: +385 (0)91/6645-631

www.flammifer.hr • www.facebook.com/FlammiferOzalj • prodaja@flammifer.hr



Tehničke karakteristike Flammifer FFB 760 E-SOL

- | | |
|-----------------------------|-------------------|
| ❖ Duljina trupa: | maks. 8,5 m |
| ❖ Najveća širina: | 3,5 m |
| ❖ Predviđeno za broj osoba: | maksimalno 12 + 1 |
| ❖ Preporučena snaga motora: | 2x10 kW |

Posebnosti

- ❖ Mogućnost upotrebe na moru, rijekama i jezerima
- ❖ Materijal gradnje: brodograđevna aluminijska legura (AlMg4,5; H111)
- ❖ Uzgonske komore jamče nepotopivost
- ❖ Paluba i pod brodice izrađeni su od protukliznog orebrenog aluminijskog lima
- ❖ Rampa na pramcu
- ❖ Moguće bojanje brodice u boju po želji kupca

