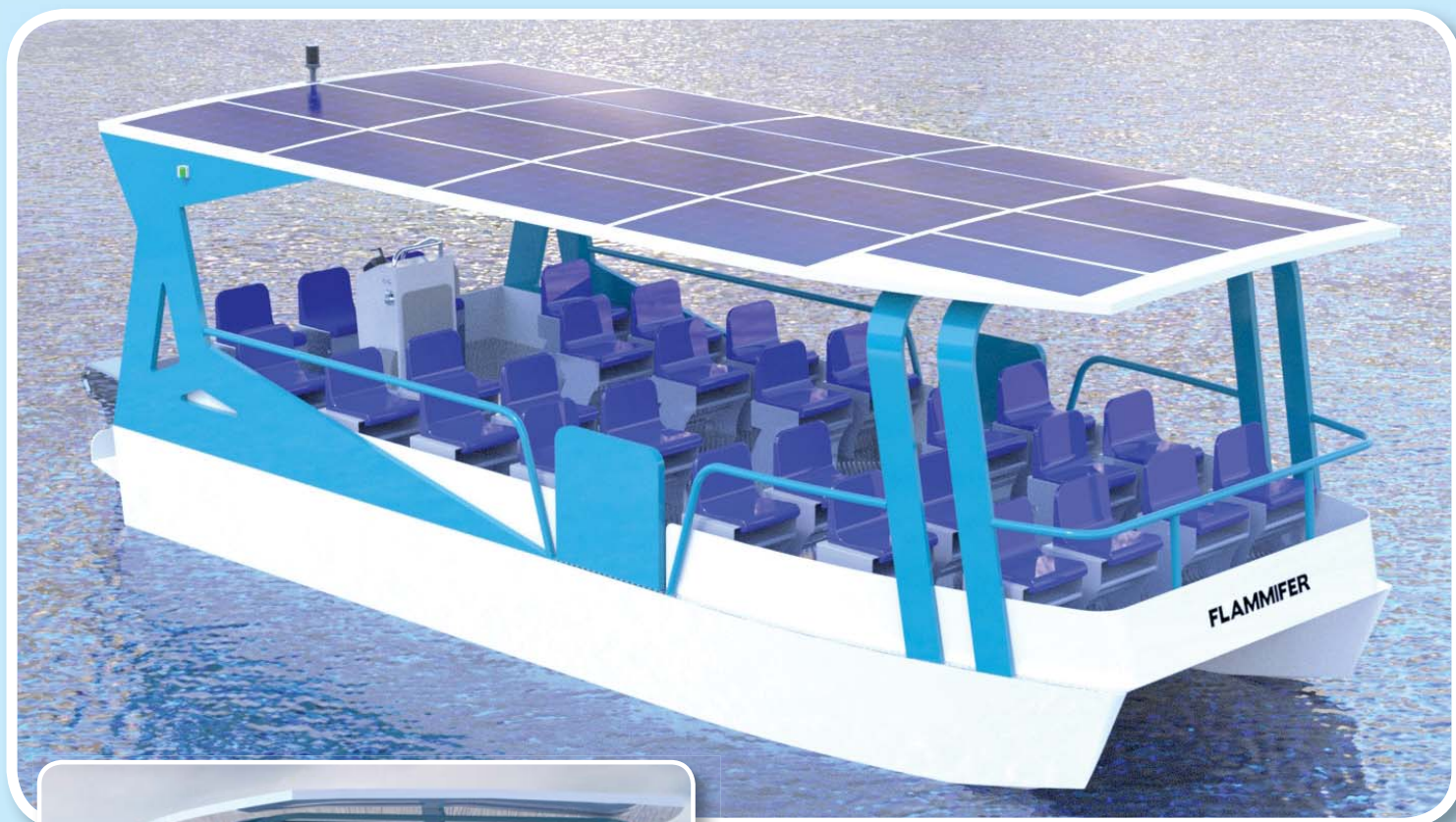


FFB 850 E-SOL

Elektro-solarni aluminijski katamaran

Made in Croatia



Karakteristike

- ❖ FLAMMIFER FFB 850 E-SOL je ekološki, ekonomičan i energetski učinkovit katamaran s električnim pogonom i integriranim solarnim krovom namijenjen prijevozu putnika.
- ❖ Električni pogon katamarana stvara jedinstveno iskustvo plovidbe u tišini, bez buke i vibracija te sa nultom emisijom štetnih plinova.
- ❖ Pogon katamarana je pomoću 2 električna vanbrodska motora a napajanje baterija pomoću solarnih kolektora smještenih na krutom krovu i/ili direktno iz električne mreže.
- ❖ Na krmi se nalazi povišena upravljačka konzola.
- ❖ Kapacitet prijevoza je 29 osoba: 27 putnika i 2 člana posade.
- ❖ Ukrcajne rampe na boku dizajnirane su za lakši ukrcaj i iskrcaj putnika, kao i dječjih i invalidskih kolica.



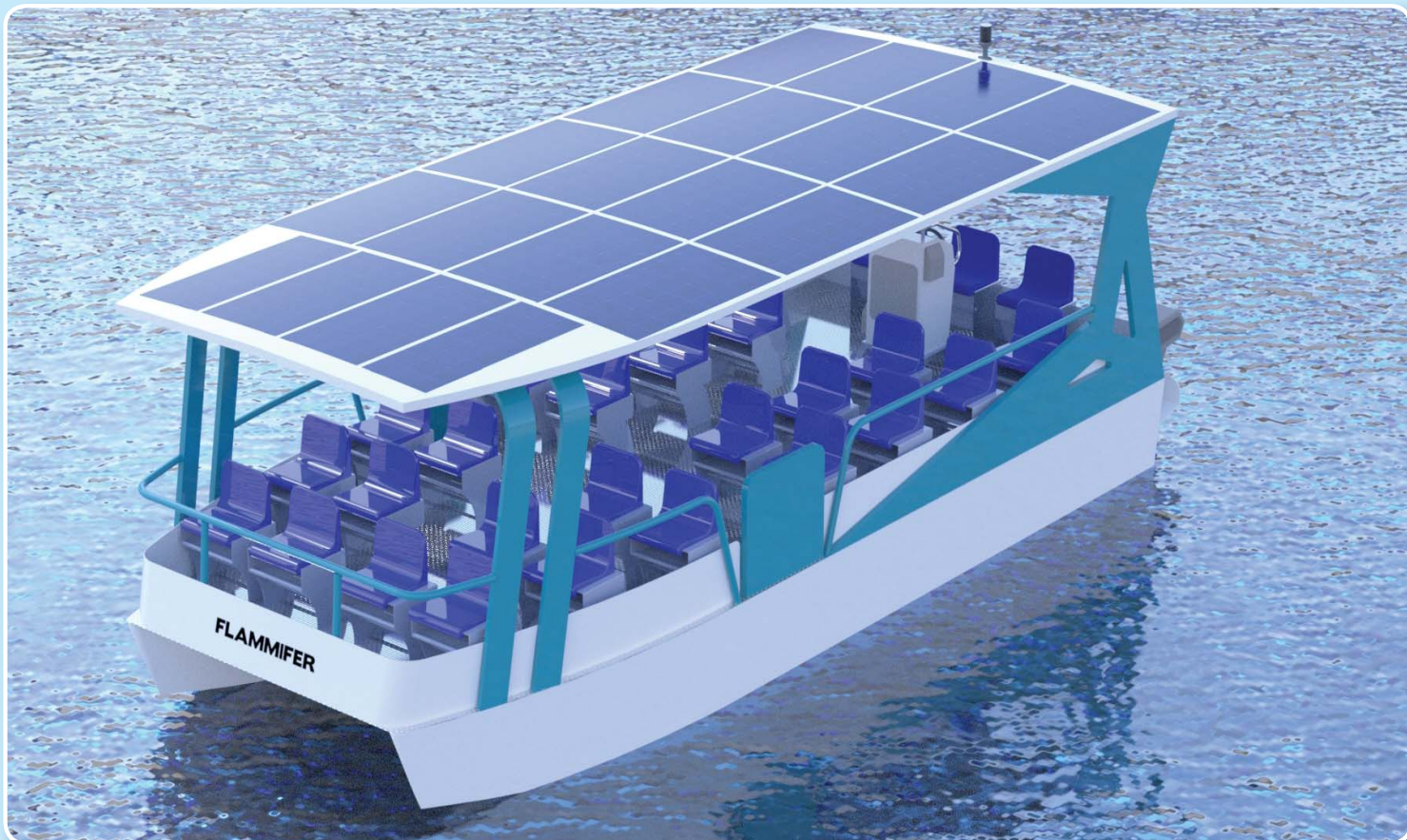
FLAMMIFER



Flammifer d.o.o • Ulica akademika Milana Heraka 22 • 47280 Ozalj • Croatia

Tel.: +385 (0)47/731-048 • +385 (0)47/731-068 • +385 (0)47/ 731-088 • Fax: +385 (0)47/731-008 • GSM: +385 (0)91/6645-631

www.flammifer.hr • www.facebook.com/FlammiferOzalj • prodaja@ flammifer.hr

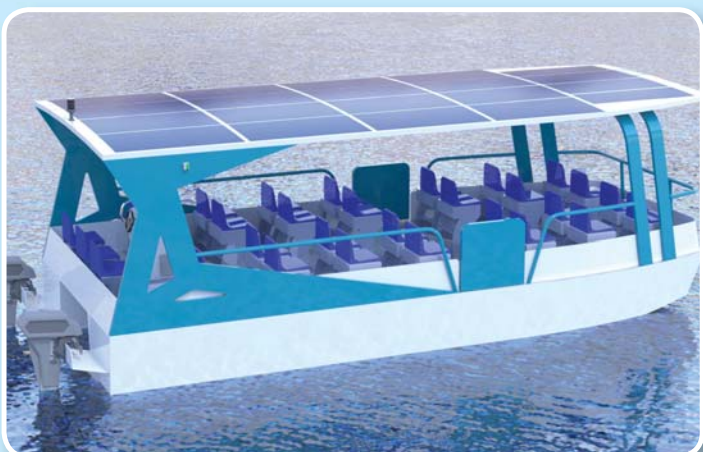


Posebности

- ❖ Materijal gradnje: brodograđevna aluminijska legura (AlMg4,5; H111)
- ❖ Upravljačka konzola na stražnjem dijelu brodice je povišena u odnosu na putnički prostor što voditelju plovila omogućuje odličnu vidljivost i jednostavnu komunikaciju na plovilu.
- ❖ Uzgonske komore u oba trupa katamarana jamče nepotopivost.
- ❖ Paluba i gazne površine izrađene su od protukliznog orebrenog aluminijskog lima s protukliznom površinom.

Tehničke karakteristike Flammifer FFB 850 E-SOL

- ❖ Duljina preko svega: 8,5 m
- ❖ Širina trupa preko svega: 3,5 m
- ❖ Maksimalan br. osoba: 29
- ❖ Preporučena snaga motora: 2x4/2x10 kW
- ❖ Snaga solarnih panela: cca. 4kW
- ❖ Kapacitet ugrađenih baterija: 43,2 kWh



FLAMMIFER

